

AD 2.LFEV		
AD 2 LFEV ATT 01	AD 2 LFEV TXT 01	

ATTERRISSAGE A VUE


Visual landing

Ouvert à la CAP
Public air traffic

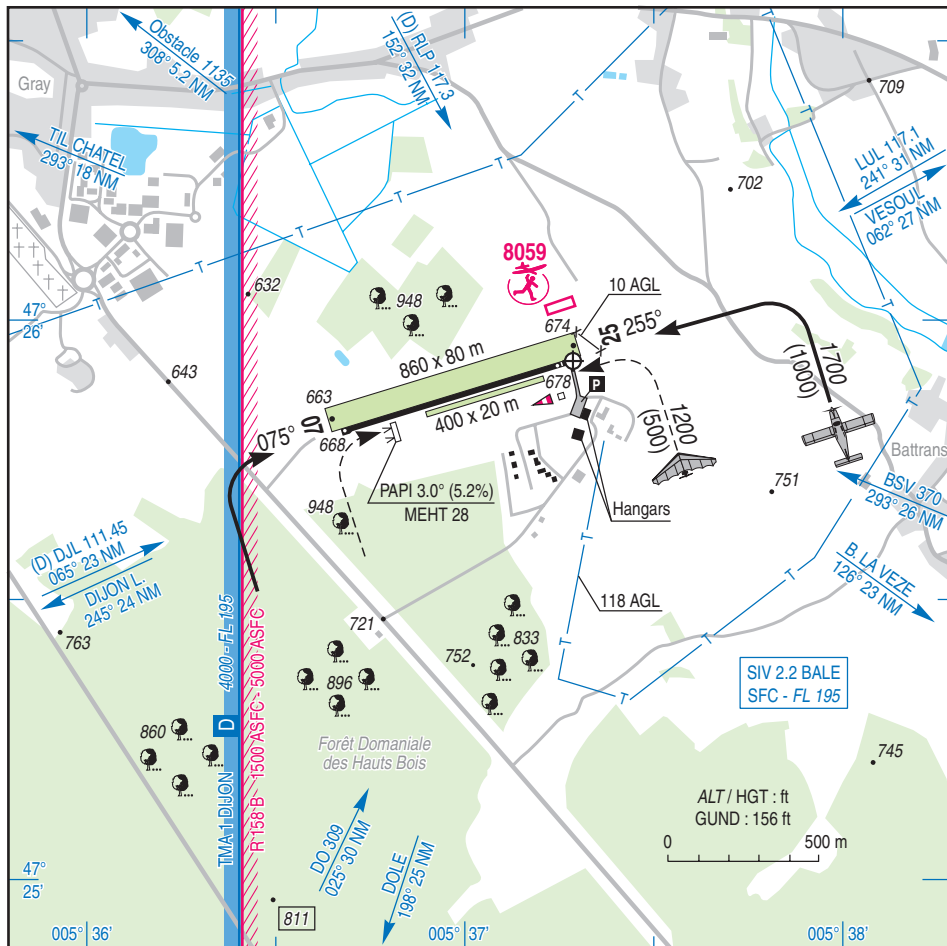
GRAY SAINT ADRIEN

AD2 LFEV ATT 01

22 OCT 09

	ALT AD : 678 (24 hPa) LAT : 47 25 56 N LONG : 005 37 17 E	LFEV VAR : 0° (05)
---	--	------------------------------

APP : NIL
TWR : NIL
A/A : 123.5



RWY	QFU	Dimensions Dimension	Nature Surface	Résistance Strength	TODA	ASDA	LDA
07	075	800 x 18	Revêtue Paved	5 / - / -	800	800	800
25	255				800	800	800

Aides lumineuses :
RWY 07/25 : BI
PCL : PPR ACB.

Lighting aids :
RWY 07/25 : LIL
PCL : PPR ACB.

Informations diverses / Miscellaneous

Conditions générales d'utilisation de l'AD

Piste non revêtue réservée aux ACFT basés.
 Accotements non stabilisés.
 Utilisation simultanée interdite des pistes revêtue et non revêtue accolées.

Procédures et consignes particulières

Roulage interdit hors piste et TWY.

Activités diverses

Activité AEM N° 8059 sur AD. SFC-500 ASFC. ETE : 0700-2000, HIV : 0800 - CS.

General AD operating conditions

Unpaved RWY reserved for home based ACFT.
 Soft verges.
 Simultaneous use of paved and unpaved twinned RWY prohibited.

Procedures and special instructions

Taxiing prohibited except on RWY and TWY.

Special activities

AEM activity NR 8059 at AD. SFC-500 ASFC. SUM: 0700-2000, WIN: 0800-SS.

Informations diverses / Miscellaneous

HIV + 1HR / WIN + 1HR

Les informations de source **non DGAC** de cette rubrique sont communiquées sous toute réserve.
Non DGAC information in this document is communicated with all reserve.

1 - **Situation / Location** : 2.5 km SE Gray (70 - Haute Saône).

2 - **ATS** : NIL.

3 - **VFR de nuit / Night VFR** : Agréé avec limitations : réservé aux pilotes autorisés par le président de l'ACB de GRAY
Approved with limitations : reserved for pilots authorized by GRAY ACB president.

4 - **Gestionnaire / Managing authority** : Ville de GRAY ☎ 03 84 65 69 25.
 1, place Charles De Gaulle - BP 89 - 70103 GRAY.
www.ville-gray.fr

5 - **AVA** : Délégation Bourgogne-Franche Comté (voir / see GEN).

6 - **BRIA** : BALE MULHOUSE (voir / see GEN).

7 - **Préparation du vol / Flight preparation** : Acheminement PLN VFR / Addressing VFR FPL : voir / see GEN 12.

8 - **MET** : VFR : voir / see GEN VAC

IFR : voir / see GEN IAC

Station :

9 - **Douanes, Police / Customs, Police** : NIL.

10 - **AVT** : Carburant / Fuel : 100 LL. HX
 Lubrifiant / Lubricant : NIL.
 Paiement comptant ou chèque/ Cash payment or cheque.

11 - **SSLIA** : Niveau 1 / Level 1.

12 - **Péril animalier / Wildlife strike hazard** : NIL.

13 - **Hangars pour aéronefs de passage / Transient aircraft hangars** : Possible.

14 - **Réparations / Repairs** : Société JG Aviation ☎ 03 84 65 51 11 - FAX : 03 84 65 08 94.
 E-mail : gilbert.salfati@jgaviation.eu.

15 - **ACB** : de GRAY et de la région - BP 14 - 70100 GRAY.
 FAX : 03 84 65 00 84 - E-mail : aero.gray@free.fr.
 Association "GRAY ULM" ☎ 03 84 65 02 95.

16 - **Transports** : NIL

17 - **Hôtels, restaurants** : A proximité / In the vicinity.